

# Work on files from Outside the School

## Trabajar con archivos desde fuera del Colegio

---

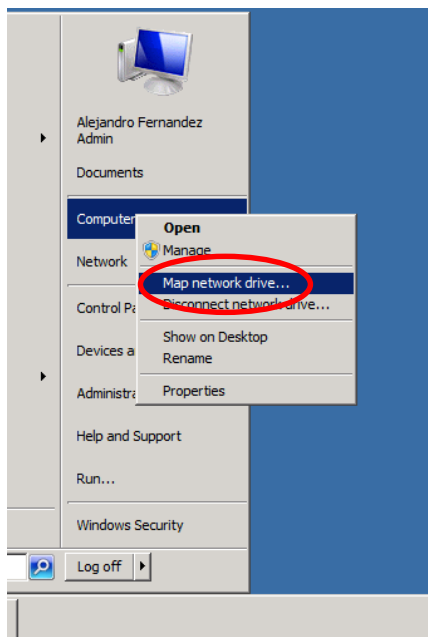
Content/Contenido:

- 1 – Add Network Place / Agregar sitio de Red
- 2 – Access Files
- 3 – Using Mac

### 1) Add Network Place / Agregar sitio de Red

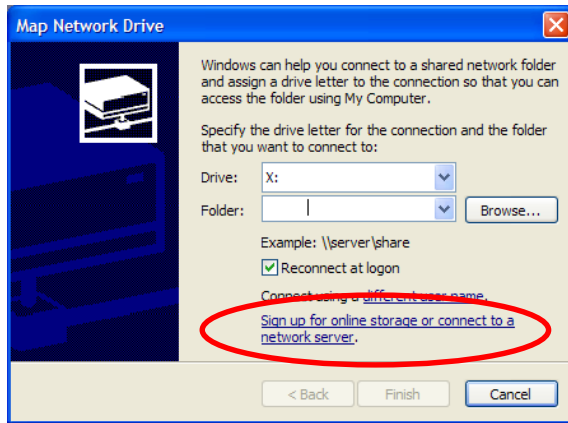
Este procedimiento se debe realizar la primera vez que se va a utilizar el equipo. / Do this only the first time you Access from any computer.

1. Pulsamos con el botón derecho del ratón sobre el icono "**Mi PC**" (*My Computer*) en el escritorio y seleccionamos la opción "**Conectar a unidad de red**" (*Map Network Drive*).

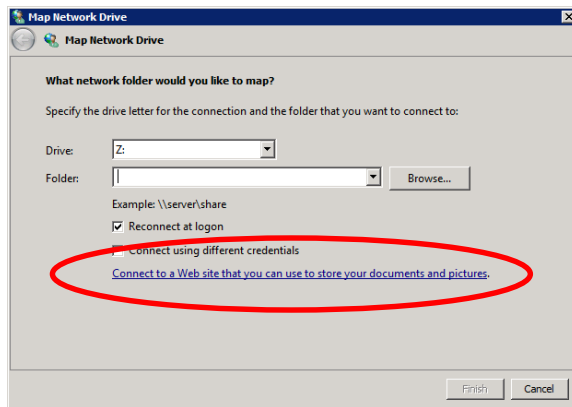


2. Pulsamos sobre el enlace "**Suscribirse a almacenamiento remoto o conectarse a un servidor de red**". (*Sign up for online storage or connect to a network server*).

Windows XP:

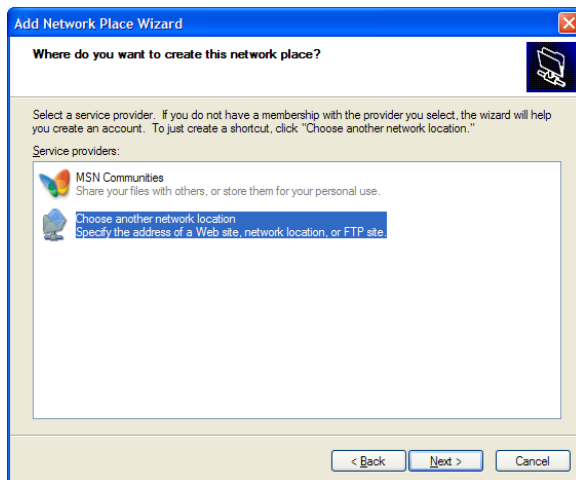


Windows 7:

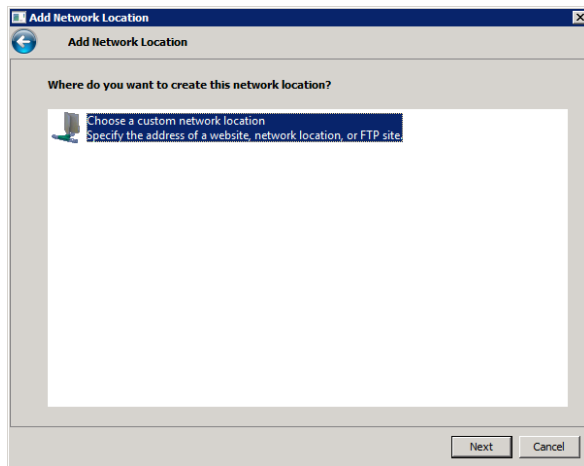


3. Seleccionamos "Elija otra ubicación de red" (*Choose another network location*) y pulsamos "**Siguiente >**".

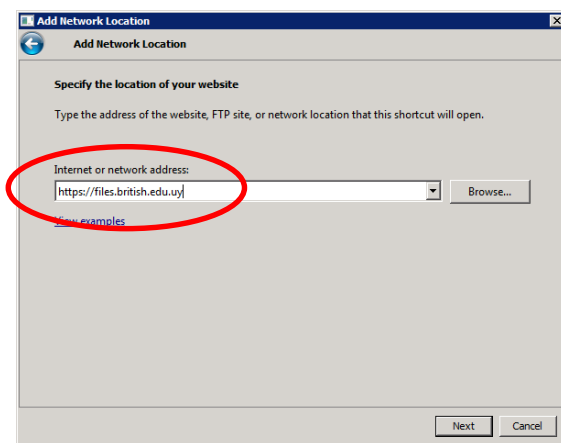
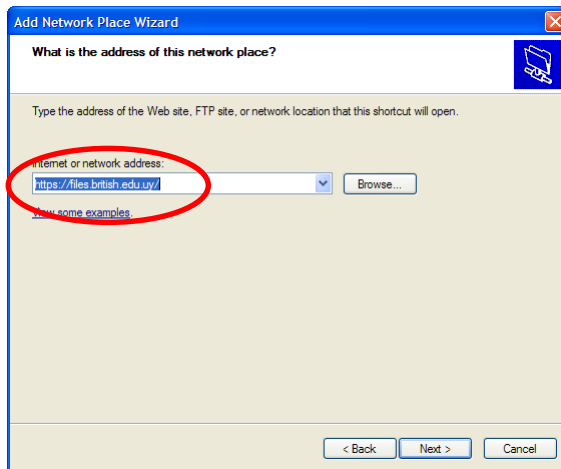
Windows XP:



Windows 7:



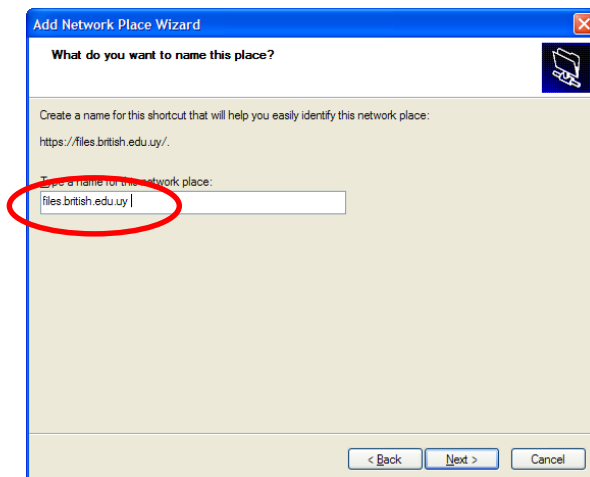
4. Escribimos la siguiente dirección de internet: <https://files.british.edu.uy>



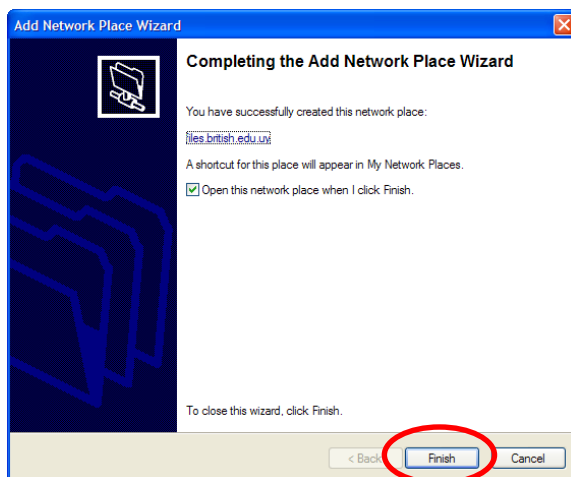
5. Introducimos el nombre de usuario y la contraseña que utilizamos para acceder al sistema del colegio.



6. Escribiremos un nombre descriptivo para el acceso directo que se creará en nuestro escritorio y así poder identificarlo fácilmente.



7. Por último pulsamos el botón **Finalizar**.

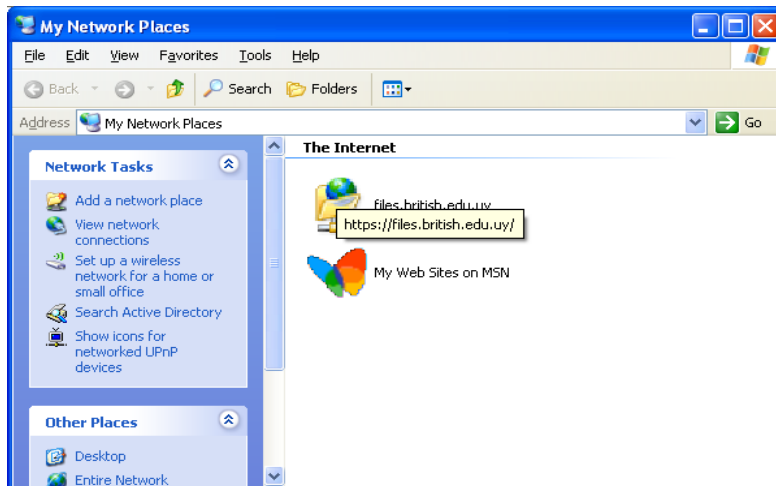


## 2) **Acess files / Acceder a Archivos**

Si ya hizo alguna vez el paso 1 en su computadora. / If you did step 1 on your computer once.

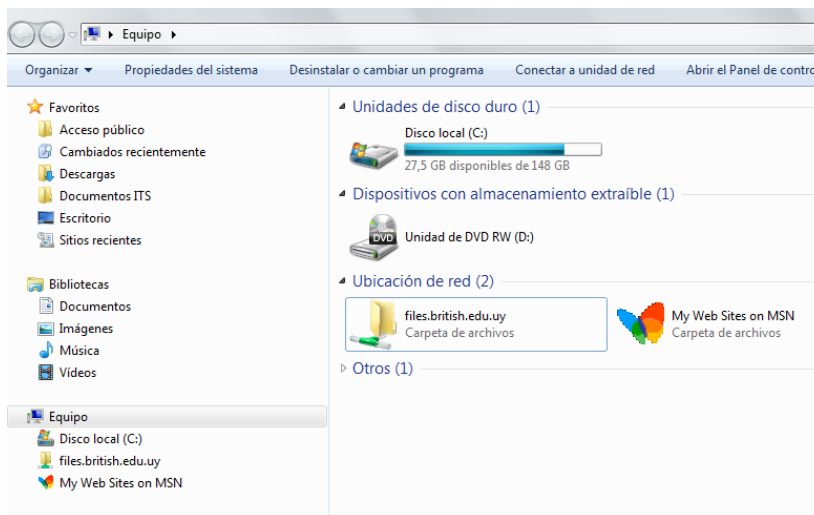
Windows XP:

En el "Explorador de Windows" ir a "Mis Sitios de red". / In "Windows Explorer" go to "My Network Places".



Windows 7:

En "Explorador de Windows" seleccionar "Equipo" / In "Windows Explorer" select "Computer".



En "Ubicación de Red" debería encontrar la carpeta creada en paso 1. /In "Network Places" you should see the folder created in step 1.

Allí debería ver la carpeta que creo en el paso 1. / Here you should see the folder created in step 1.

### 3) Using Mac / Usando Mac

1) Escribimos la siguiente dirección de servidor: <https://files.british.edu.uy>



2) Introducimos el nombre de usuario y la contraseña que utilizamos para acceder al sistema del colegio.



3) La unidad aparece en Compartidos/Shared

